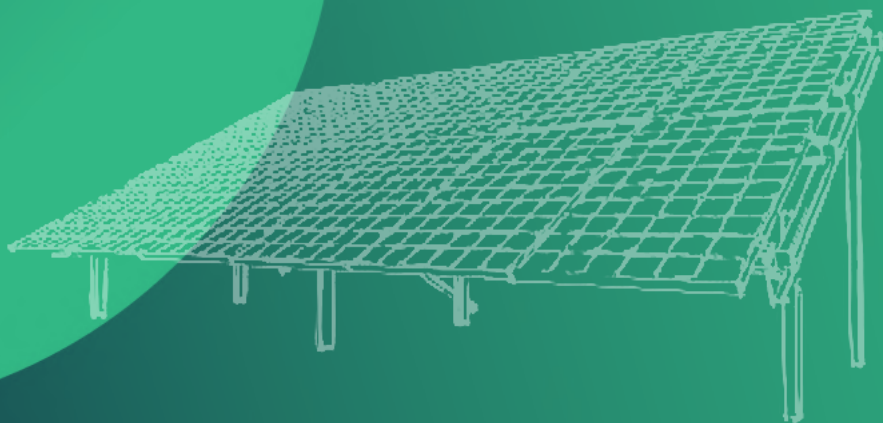




# Прайс

на системи кріплення  
для сонячних електростанцій



# Зміст

Про компанію .....	3
<b>Дахові системи кріплення</b>	
Система кріплення для скатних дахів SRS-S .....	5
Система кріплення для плоских дахів SRS-F .....	7
Система кріплення для плоских дахів SRS-B (під баласт) .....	9
Система кріплення для плоских дахів SRS-EW-B (схід-захід) .....	11
Система кріплення для плоских дахів SRS-102 EW (схід-захід) .....	13
Система кріплення для плоских дахів SRS-102 (під баласт) .....	15
<b>Наземні системи кріплення</b>	
Наземна система кріплення SMS-212 .....	28
Наземна система кріплення SMS-212 SMART .....	30
Наземна система кріплення для Bifacial модулів SMS-212 BFL .....	33
Наземна система кріплення SMS-212EW (схід-захід) .....	35
Наземна система кріплення SMS-211 .....	37
Наземна динамічна система кріплення SMS-211C .....	39
Наземна система кріплення SMS-312 .....	41
Наземна система кріплення SMS-402 .....	43
Контакти .....	45



## Про компанію

**Солар Стальконструкція – це:**

**2000+** Більше 2000 МВт встановлених потужностей СЕС

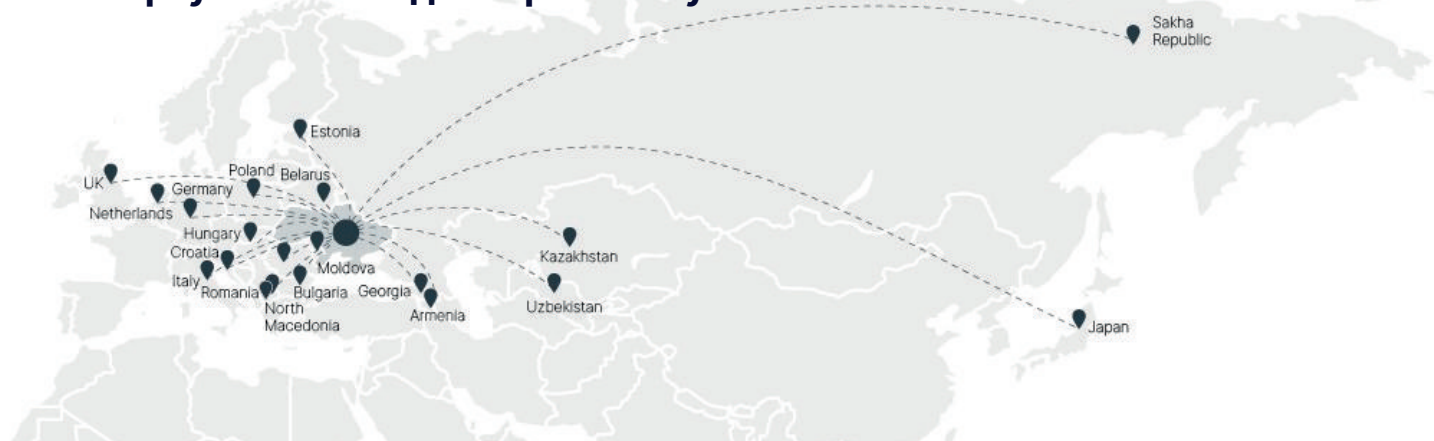
**1000+** Інтегроване власне виробництво потужністю 1000 МВт/рік

**300+** МВт побудованих проєктів в форматі ЕРС

ТОВ «Солар Стальконструкція» з 2011 року проєктує, виробляє та будує сонячні станції, виготовляє системи кріплення для сонячних модулів, в основу яких входять полегшені гнуті профілі власного виробництва.

Підприємство сертифіковано ISO 9001, EN 1090 -1,4  

**Експортуємо в понад 20 країн світу:**





# Системи кріплення для сонячних електростанцій



ДАХОВІ СИСТЕМИ  
КРІПЛЕННЯ ДЛЯ  
СЕС



НАЗЕМНІ СИСТЕМИ  
КРІПЛЕННЯ ДЛЯ  
СЕС

Обладнання нараховує понад 400 типорозмірів профілів:



**4 лінії** з порізки рулонів,  
товщиною 0,3-2 мм і 2-6 мм



Склади у різних регіонах  
України та Європи



Понад **160 одиниць** обладнання  
для обробки металу, у тому числі  
штампування, різання, зварювання



**9 профілів** згинальних ліній  
для виробництва більше 400 розмірів  
найпоширеніших форм профілей



Ванна гарячого цинкування

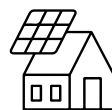


Багатопрофільні стани



Усі приміщення обладнані  
мостовими кранами та кран-балками  
вантажопідйомністю 5-20т

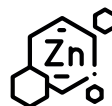
# Система кріплення для скатних дахів SRS-S



Система кріплення призначена для встановлення модулів сонячної електростанції на скатному даху



Швидкість монтажу за оптимальну ціну завдяки простому з'єднанню без потреби в додаткових компонентах. Надійна система із стійкістю до навантажень.



Цинкове покриття – запорука довговічності сонячної станції.

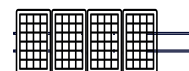
## Характеристики:

Кут нахилу ФЕМ	15° – 60°
Кут нахилу покрівлі	До 60°
Кріплення до даху	Анкерне

## Можлива розкладка:



Альбомна



Портретна

## Вузли кріплення ФЕМ в залежності від покриття даху:



Профнастил



Металочерепиця



Бітумна черепиця



Керамо черепиця

## Основні вузли з'єднання:



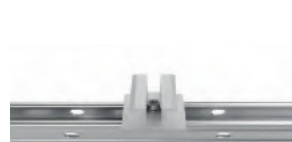
Основний вузол



Гвинт-шуруп



Крайне кріплення



Міжпанельне кріплення



Направляючий профіль із з'єднувальним елементом

## Елементи комплекту кріплення для скатних дахів:



## Комплекти систем кріплення SRS-S:

КОМПЛЕКТ КОНСТРУКЦІЙ на скатний дах	Артикул	Вартість Роздріб, грн з ПДВ
Застосування:	Система кріплення SRS-S використовується на скатному даху для кріплення фотомодулей	
Варіант комплектації:	PG із застосуванням направляючих профілів з цинковим покриттям 25мкм	
Комплектація SRS-S PG	Направляючий профіль - профіль з цинковим покриттям 25 мкм Метизи конструкції - Delta / Dacromet Метизи притисків - нерж.сталь A2-70 Притиски і Пластини - анодований алюміній (покриття 21 мкм анод. срібло) Гвинт-шурупи (з шайбами та EPDM) - оцинк.сталь	
Вартість, грн з ПДВ	1.1.PG	696
Варіант комплектації:	HDG із застосуванням направляючих профілів з гарячим цинковим покриттям на готовий виріб min 50мкм	
Комплектація SRS-S HDG	Направляючий профіль - профіль з цинковим покриттям min 50мкм Метизи конструкції - Delta / Dacromet Метизи притисків - нерж.сталь A2-70 Притиски і Пластини - анодований алюміній (покриття 21 мкм анод. срібло) Гвинт-шурупи (з шайбами та EPDM) - оцинк.сталь	
Вартість, грн з ПДВ	1.1.HDG	786
Варіант комплектації:	AL із застосуванням направляючого алюмінієвого анодованого профілю	
Комплектація SRS-S AL	Направляючий профіль - профіль з анодованого алюмінію Метизи конструкції - Delta / Dacromet Метизи притисків - нерж.сталь A2-70 Притиски і Пластини - анодований алюміній (покриття 21 мкм анод. срібло) Гвинт-шурупи (з шайбами та EPDM) - оцинк.сталь	
Вартість, грн з ПДВ	1.1.AL	1133

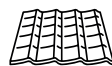
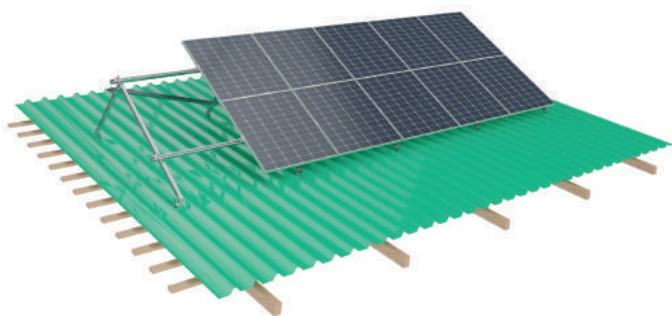


## Комплекти систем кріплення SRS-FLC:

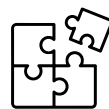
КОМПЛЕКТ КОНСТРУКЦІЙ на скатний дах	Артикул	Вартість Роздріб, грн з ПДВ
Застосування:	Система кріплення SRS-FLC використовується на скатному даху з фальцевим покриттям для кріплення фотомодулей	
Варіант комплектації:	PG із застосуванням направляючих профілів з цинковим покриттям 25мкм	
Комплектація SRS-FLC PG	Направляючий профіль - профіль з цинковим покриттям 25 мкм Метизи конструкції - Delta / Dacromet Метизи притисків - нерж.сталь A2-70 Притиски і Пластини - анодований алюміній (покриття 21 мкм анод. срібло) Гвинт-шурупи (з шайбами та EPDM) - оцинк.сталь	
Вартість, грн з ПДВ	1.7.PG	на запит
Варіант комплектації:	HDG із застосуванням направляючих профілів з гарячим цинковим покриттям на готовий виріб min 50мкм	
Комплектація SRS-FLC HDG	Направляючий профіль - профіль з цинковим покриттям min 50мкм Метизи конструкції - Delta / Dacromet Метизи притисків - нерж.сталь A2-70 Притиски і Пластини - анодований алюміній (покриття 21 мкм анод. срібло) Гвинт-шурупи (з шайбами та EPDM) - оцинк.сталь	
Вартість, грн з ПДВ	1.7.HDG	на запит



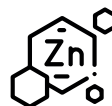
# Система кріплення для плоских дахів SRS-F



Система кріплення призначена для встановлення модулів сонячної електростанції на плоскому даху з можливістю анкерування.



Швидкість монтажу за оптимальну ціну завдяки простому з'єднанню без потреби в додаткових компонентах. Надійна система із стійкістю до навантажень.



Цинкове покриття – запорука довговічності сонячної станції.

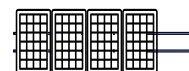
## Характеристики:

Кут нахилу ФЕМ	До 45°
Кут нахилу покрівлі	До 10°
Кріплення до даху	Анкерне

## Можлива розкладка:



Альбомна



Портретна

## Складові елементи формують необхідний для генерації кут нахилу:



## Основні вузли з'єднання:



Основний вузол



Гвинт-шуруп



Крайнє кріплення



Міжпанельне кріплення



Направляючий профіль із з'єднувальним елементом

## Елементи комплекту кріплення для плоских дахів:



## Комплекти систем кріплення SRS-F:

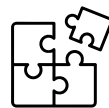
КОМПЛЕКТ АНКЕРНИХ КОНСТРУКЦІЙ	Артикул	Вартість Роздріб, грн з ПДВ
Застосування:	Система кріплення SRS-F використовується на плоских дахах з кутом нахилу покрівлі до 5° для кріплення фотомодулей	
Варіант комплектації:	PG Із застосуванням направляючих профілів з цинковим покриттям 25 мкм	
Комплектація SRS-F PG	Направляючий профіль - профіль з цинковим покриттям 25 мкм Метизи конструкції - Delta / Dacromet Метизи притисків - нерж.сталь A2-70 Притиски і Пластини - анодований алюміній (покриття 21 мкм анод. срібло) Гвинт-шурупи (з шайбами та EPDM) - оцинк.сталь	
Вартість, грн з ПДВ	1.2.PG	1246
Варіант комплектації:	HDG Із застосуванням направляючих профілів з гарячим цинковим покриттям на готовий виріб min 50 мкм	
Комплектація SRS-F HDG	Направляючий профіль - профіль з цинковим покриттям min 50мкм Метизи конструкції - Delta / Dacromet Метизи притисків - нерж.сталь A2-70 Притиски і Пластини - анодований алюміній (покриття 21 мкм анод. срібло) Гвинт-шурупи (з шайбами та EPDM) - оцинк.сталь	
Вартість, грн з ПДВ	1.2.HDG	1448
Варіант комплектації:	AL Із застосуванням направляючого алюмінієвого анодованого профілю	
Комплектація SRS-F AL	Направляючий профіль- профіль з анодованого алюмінію Метизи конструкції - Delta / Dacromet Метизи притисків - нерж.сталь A2-70 Притиски і Пластини - анодований алюміній (покриття 21 мкм анод. срібло) Гвинт-шурупи (з шайбами та EPDM) - оцинк.сталь	
Вартість, грн з ПДВ	1.2.AL	1721



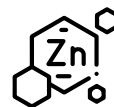
# Система кріплення для плоских дахів SRS-B під баласт



Баластова система кріплення – рішення для дахів, в яких не бажано, або неможливо пробивати отвори, порушувати покриття. Особливість комплектації: рамки з баластами.



Швидкість монтажу за оптимальну ціну завдяки простому з'єднанню без потреби в додаткових компонентах. Надійна система із стійкістю до навантажень.



Цинкове покриття – запорука довговічності сонячної станції.

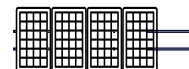
## Характеристики:

Кут нахилу ФЕМ	До 45°
Кут нахилу покрівлі	До 10°
Кріплення до даху	Під баласт

## Можлива розкладка:



Альбомна



Портретна

## Складові елементи формують необхідний для генерації кут нахилу:



## Основні вузли з'єднання:



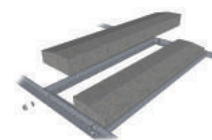
Крайнє кріплення



Міжпанельне кріплення



Направляючий профіль із з'єднувальним елементом



Баластовий вузол

## Елементи комплекту кріплення для плоских дахів:



## Комплекти систем кріплення SRS-B



КОМПЛЕКТ БАЛАСТНИХ КОНСТРУКЦІЙ * (без баласту)	Артикул	Вартість Роздріб, грн з ПДВ
Застосування:	Система кріплення SRS-B використовується на плоских дахах з кутом нахилу покрівлі до 5° для кріплення фотомодулей	
Варіант комплектації:	PG Із застосуванням направляючих профілів з цинковим покриттям 25 мкм	
Комплектація SRS-B PG	Направляючий профіль - профіль з цинковим покриттям 25 мкм Метизи конструкції - Delta / Dacromet Метизи притисків - нерж.сталь A2-70 Притиски і Пластини - анодований алюміній (покриття 21 мкм анод. срібло) Гвинт-шурупи (з шайбами та EPDM) - оцинк.сталь	
Вартість, грн з ПДВ	1.3.PG	2358



Варіант комплектації:	HDG Із застосуванням направляючих профілів з Гарячим цинковим покриттям на готовий виріб min 50 мкм	
Комплектація SRS-B HDG	Направляючий профіль - профіль з цинковим покриттям min 50мкм Метизи конструкції - Delta / Dacromet Метизи притисків - нерж.сталь A2-70 Притиски і Пластини - анодований алюміній (покриття 21 мкм анод. срібло) Гвинт-шурупи (з шайбами та EPDM) - оцинк.сталь	
Вартість, грн з ПДВ	1.3.HDG	2484



Варіант комплектації:	AL Із застосуванням направляючого алюмінієвого анодованого профілю	
Комплектація SRS-B AL	Направляючий профіль - профіль з анодованого алюмінію Метизи конструкції - Delta / Dacromet Метизи притисків - нерж.сталь A2-70 Притиски і Пластини - анодований алюміній (покриття 21 мкм анод. срібло) Гвинт-шурупи (з шайбами та EPDM) - оцинк.сталь	
Вартість, грн з ПДВ	1.3.AL	2772

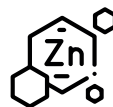
# Система кріплення для плоских дахів SRS-EW-B схід-захід



Система «схід-захід» (двонаправлена) з відповідною орієнтацією панелей, які дозволяють максимально ефективно використовувати площу ділянки та розподіляти електричне навантаження впродовж дня.



Швидкість монтажу за оптимальну ціну завдяки простому з'єднанню без потреби в додаткових компонентах. Надійна система із стійкістю до навантажень.



Цинкове покриття – запорука довговічності сонячної станції.

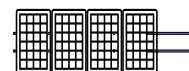
## Характеристики:

Кут нахилу ФЕМ	До 15°
Кут нахилу покрівлі	До 10°
Кріплення до даху	Анкерне / під баласт

## Можлива розкладка:

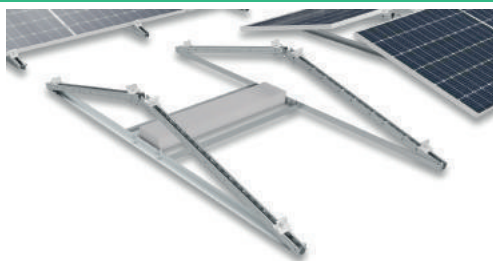


Альбомна



Портретна

## Складові елементи формують необхідний для генерації кут нахилу:



## Основні вузли з'єднання:



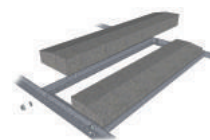
Крайнє кріплення



Міжпанельне кріплення



Направляючий профіль із з'єднувальним елементом



Баластовий вузол

## Елементи комплекту кріплення для плоских дахів:

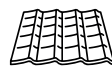


## Комплекти систем кріплення SRS-EW

КОМПЛЕКТ БАЛАСТНИХ КОНСТРУКЦІЙ СХІД-ЗАХІД * (без баласту)	Артикул	Вартість Роздріб, грн з ПДВ
Застосування:	Система кріплення SRS-EW використовується на плоских дахах з кутом нахилу покрівлі до 5° для кріплення фотомодулей	
Варіант комплектації:	PG Із застосуванням направляючих профілів з цинковим покриттям 25 мкм	
Комплектація SRS-EW PG	Направляючий профіль - профіль з цинковим покриттям 25 мкм Метизи конструкції - Delta / Dacromet Метизи притисків - нерж.сталь А2-70 Притиски і Пластини - анодований алюміній (покриття 21 мкм анод. срібло) Гвинт-шурупи (з шайбами та EPDM) - оцинк.сталь	
Вартість, грн з ПДВ	1.4.PG	2032
Варіант комплектації:	HDG Із застосуванням направляючих профілів з Гарячим цинковим покриттям на готовий виріб min 50 мкм	
Комплектація SRS-EW HDG	Направляючий профіль - профіль з цинковим покриттям min 50мкм Метизи конструкції - Delta / Dacromet Метизи притисків - нерж.сталь А2-70 Притиски і Пластини - анодований алюміній (покриття 21 мкм анод. срібло) Гвинт-шурупи (з шайбами та EPDM) - оцинк.сталь	
Вартість, грн з ПДВ	1.4.HDG	1936
Варіант комплектації:	AL Із застосуванням направляючого алюмінієвого анодованого профілю	
Комплектація SRS-EW AL	Направляючий профіль- профіль з анодованого алюмінію Метизи конструкції - Delta / Dacromet Метизи притисків - нерж.сталь А2-70 Притиски і Пластини - анодований алюміній (покриття 21 мкм анод. срібло) Гвинт-шурупи (з шайбами та EPDM) - оцинк.сталь	
Вартість, грн з ПДВ	1.4.AL	на запит



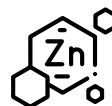
# Система кріплення для плоских дахів SRS-102 EW схід-захід



Система кріплення призначена для встановлення модулів сонячної електростанції на плоскому даху із направленням схід-захід.



Менша металоємність та простіша логістика. Без потреби в додаткових компонентах. Надійна система із стійкістю до навантажень.



Цинкове покриття – запорука довговічності сонячної станції.

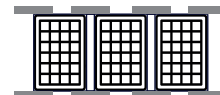
## Характеристики:

Кут нахилу ФЕМ	До 20°
Кут нахилу покрівлі	До 10°
Кріплення до даху	Анкерне або під баласт

## Варіанти фіксації ФЕМ:



По короткій стороні



По довгій стороні

## Кронштейни:



## Елементи комплекту кріплення для плоских дахів:

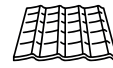


# Комплекти систем кріплення SRS-102-EW

КОМПЛЕКТ БАЛАСТНИХ КОНСТРУКЦІЙ СХІД-ЗАХІД * (без баласту)	Артикул	Вартість Роздріб, грн з ПДВ
Застосування:	Система кріплення SRS-102-EW для кріплення фотомодулей з орієнтацією схід-захід на плоских дахах з кутом нахилу покрівлі до 5°	
Варіант комплектації:	PG з цинковим покриттям 25 мкм	
Комплектація SRS-102-EW PG	Опорний кронштейн - з цинковим покриттям 25 мкм З'єднувальний елемент - металева пластина з цинковим покриттям 25 мкм Метизи конструкції - нерж.сталь A2-70 / Delta / Dacromet Метизи притисків - нерж.сталь A2-70 Притиски - анодований алюміній (покриття 21 мкм анод. срібло) Самонарізаючі гвинт-шурупи - Delta / Dacromet	
Вартість, грн з ПДВ	1.6.PG	на запит
Варіант комплектації:	HDG з гарячим цинковим покриттям на готовий виріб min 50 мкм	
Комплектація SRS-102-EW HDG (із кріпленням фотомодулей по короткій стороні)	Опорний кронштейн - з цинковим покриттям min 50 мкм З'єднувальний елемент - металева пластина з цинковим покриттям min 50 мкм Метизи конструкції - нерж.сталь A2-70 / Delta / Dacromet Метизи притисків - нерж.сталь A2-70 Притиски - анодований алюміній (покриття 21 мкм анод. срібло) Самонарізаючі гвинт-шурупи - Delta / Dacromet	
Вартість, грн з ПДВ	1.6.HDG	607



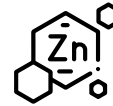
# Система кріплення для плоских дахів SRS-102 під баласт



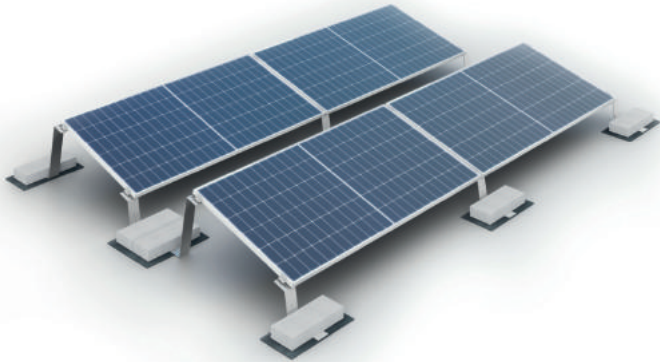
Система кріплення призначена для встановлення модулів сонячної електростанції на плоскому даху.



Менша металоємність та простіша логістика. Без потреби в додаткових компонентах. Надійна система із стійкістю до навантажень.



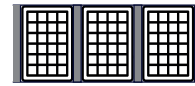
Цинкове покриття – запорука довговічності сонячної станції.



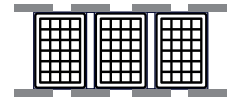
## Характеристики:

Кут нахилу ФЕМ	До 20°
Кут нахилу покрівлі	До 10°
Кріплення до даху	Анкерне або під баласт

## Варіанти фіксації ФЕМ:

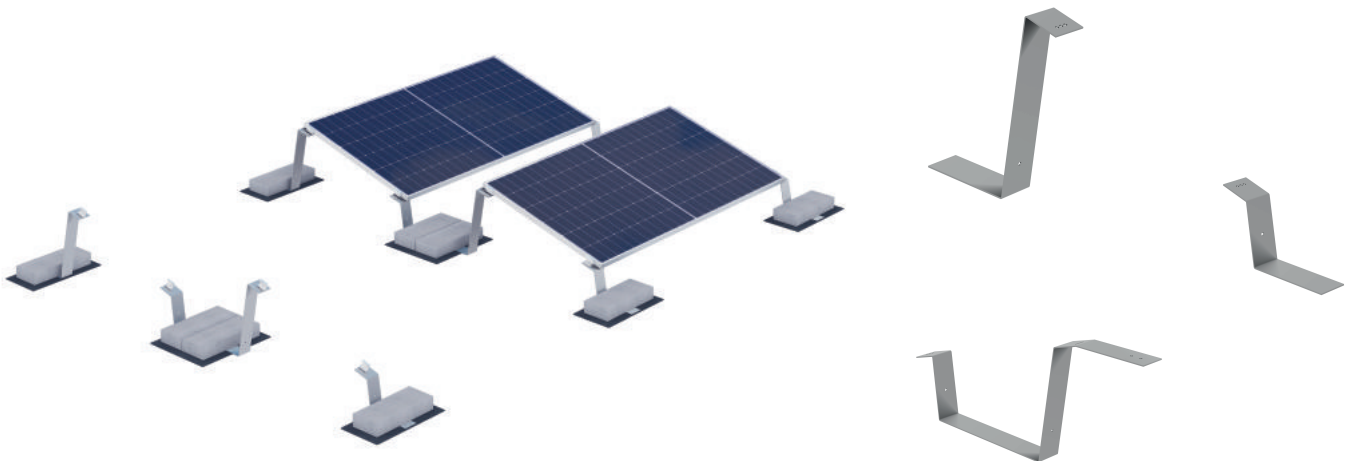


По короткій стороні



По довгій стороні

## Кронштейни:



## Елементи комплекту кріплення для плоских дахів:



# Комплекти систем кріплення SRS-102

КОМПЛЕКТ БАЛАСТНИХ КОНСТРУКЦІЙ * (без баласту)	Артикул	Вартість Роздріб, грн з ПДВ
Застосування:	Система кріплення SRS-102 для кріплення фотомодулей з орієнтацією південь на плоских дахах з кутом нахилу покрівлі до 5°	
Варіант комплектації:	PG Із застосуванням направляючих профілів з цинковим покриттям 25 мкм	
Комплектація SRS-102 PG	Опорний кронштейн - з цинковим покриттям 25 мкм З'єднувальний елемент - металева пластина з цинковим покриттям 25 мкм Метизи конструкції - нерж.сталь A2-70 / Delta / Dacromet Метизи притисків - нерж.сталь A2-70 Притиски - анодований алюміній (покриття 21 мкм анод. срібло) Самонарізаючі гвинт-шурупи - Delta / Dacromet	
Вартість, грн з ПДВ	1.5.PG	на запит
Варіант комплектації:	HDG Із застосуванням направляючих профілів з Гарячим цинковим покриттям на готовий виріб min 50 мкм	
Комплектація SRS-102 HDG (із кріпленням фотомодулей по короткій стороні)	Опорний кронштейн - з цинковим покриттям min 50 мкм З'єднувальний елемент - металева пластина з цинковим покриттям min 50 мкм Метизи конструкції - нерж.сталь A2-70 / Delta / Dacromet Метизи притисків - нерж.сталь A2-70 Притиски - анодований алюміній (покриття 21 мкм анод. срібло) Самонарізаючі гвинт-шурупи - Delta / Dacromet	
Вартість, грн з ПДВ	1.5.S.HDG	902



# Перфопрофілі:



Направляючий профіль С41х41х10х1,4 мм	Артикул	Вартість Роздріб, грн з ПДВ
Застосування:	Профіль несучий, на який кріплять фотоелектричні модулі до даху.	
Матеріал:	PG (Сталь, S350GD + ZN350, цинкове покриття 25-30 мкм)	
L=2200 мм	3.1.1.41.22.PG	334
L=3400 мм	3.1.1.41.34.PG	516
L=4200 мм	3.1.1.41.42.PG	637
L=5200 мм	3.1.1.41.52.PG	789
L=6200 мм	3.1.1.41.62.PG	940



Направляючий профіль С41х41х10х1,5 мм	Артикул	Вартість Роздріб, грн з ПДВ
Застосування:	Профіль несучий, на який кріплять фотоелектричні модулі до даху.	
Матеріал:	PG (Сталь, S350GD + ZN350, цинкове покриття 25-30 мкм)	
L=2200 мм	3.1.2.41.22.PG	383
L=3400 мм	3.1.2.41.34.PG	592
L=4200 мм	3.1.2.41.42.PG	731
L=5200 мм	3.1.2.41.52.PG	905
L=6200 мм	3.1.2.41.62.PG	1079

Матеріал:	HDG (Сталь, S235JR, гаряче цинкове покриття на готовий виріб min. 50мкм)	
L=2200 мм	3.1.2.41.22.HDG	415
L=3400 мм	3.1.2.41.34.HDG	642
L=4200 мм	3.1.2.41.42.HDG	793
L=5200 мм	3.1.2.41.52.HDG	982
L=6200 мм	3.1.2.41.62.HDG	1170



Направляючий профіль С41х52х10х2 мм	Артикул	Вартість Роздріб, грн з ПДВ
Застосування:	Профіль несучий, на який кріплять фотоелектричні модулі до даху.	
Матеріал:	PG (Сталь, S350GD + ZN350, цинкове покриття 25-30 мкм)	
L=2200 мм	3.1.4.52.22.PG	581
L=3400 мм	3.1.4.52.34.PG	898
L=4200 мм	3.1.4.52.42.PG	1110
L=5200 мм	3.1.4.52.52.PG	1374
L=6200 мм	3.1.4.52.62.PG	1638

Матеріал:	HDG (Сталь, S235JR, гаряче цинкове покриття на готовий виріб min. 50мкм)	
L=2200 мм	3.1.4.52.22.HDG	605
L=3400 мм	3.1.4.52.34.HDG	935
L=4200 мм	3.1.4.52.42.HDG	1154
L=5200 мм	3.1.4.52.52.HDG	1429
L=6200 мм	3.1.4.52.62.HDG	1704



Направляющий профиль C41x72x10x1,8 мм	Артикул	Вартість Роздріб, грн з ПДВ
Застосування:	Профіль несучий, на який кріплять фотоелектричні модулі до даху.	
Матеріал:	PG (Сталь, S350GD + ZN350, цинкове покриття 25-30 мкм)	
L=2200 мм	3.1.3.72.22.PG	591
L=3400 мм	3.1.3.72.34.PG	913
L=4200 мм	3.1.3.72.42.PG	1128
L=5200 мм	3.1.3.72.52.PG	1397
L=6200 мм	3.1.3.72.62.PG	1665



Направляющий профиль C41x72x10x2 мм	Артикул	Вартість Роздріб, грн з ПДВ
Застосування:	Профіль несучий, на який кріплять фотоелектричні модулі до даху.	
Матеріал:	PG (Сталь, S350GD + ZN350, цинкове покриття 25-30 мкм)	
L=2200 мм	3.1.4.72.22.PG	716
L=3400 мм	3.1.4.72.34.PG	1106
L=4200 мм	3.1.4.72.42.PG	1366
L=5200 мм	3.1.4.72.52.PG	1691
L=6200 мм	3.1.4.72.62.PG	2017
Матеріал:	HDG (Сталь, S235JR, гаряче цинкове покриття на готовий виріб min. 50мкм)	
L=2200 мм	3.1.4.72.22.HDG	744
L=3400 мм	3.1.4.72.34.HDG	1150
L=4200 мм	3.1.4.72.42.HDG	1421
L=5200 мм	3.1.4.72.52.HDG	1759
L=6200 мм	3.1.4.72.62.HDG	2097



Направляющий профиль C41x21x10x1,5 мм	Артикул	Вартість Роздріб, грн з ПДВ
Застосування:	Профіль несучий, на який кріплять фотоелектричні модулі до даху.	
Матеріал:	PG (Сталь, S350GD + ZN350, цинкове покриття 25-30 мкм)	
L=2200 мм	3.1.2.21.22.PG	276
L=3400 мм	3.1.2.21.34.PG	426
L=4200 мм	3.1.2.21.42.PG	526
L=5200 мм	3.1.2.21.52.PG	652
L=6200 мм	3.1.2.21.62.PG	777
Матеріал:	HDG (Сталь, S235JR, гаряче цинкове покриття на готовий виріб min. 50мкм)	
L=2200 мм	3.1.2.21.22.HDG	299
L=3400 мм	3.1.2.21.34.HDG	462
L=4200 мм	3.1.2.21.42.HDG	571
L=5200 мм	3.1.2.21.52.HDG	707
L=6200 мм	3.1.2.21.62.HDG	843



Направляющий профиль C41x41x10x1,4 мм	Артикул	Вартість Роздріб, грн з ПДВ
Застосування:	Профіль несучий, на який кріплять фотоелектричні модулі до даху.	
Матеріал:	AL (AL6005AT6, Анод срібло, 21мкм)	
L=2100 мм (Добірний)	3.1.1.41.21.AL	629
L=3150 мм	3.1.1.41.31.AL	944
L=4200 мм	3.1.1.41.42.AL	1258
L=6300 мм	3.1.1.41.63.AL	1888

## Рамка, що формує кут нахилу:

Кутики та рамки	Артикул	Вартість Роздріб, грн з ПДВ
Застосування:	Несуча конструкція анкерних систем.	
Матеріал:	HDG (Сталь, S235JR, Гаряче цинкове покриття на готовий виріб min. 50мкм)	
Рамка з кутика 40x40x3, L=1040x430	3.4.FR HDG	на запит
Куттик 40x40x3 1м.п.	3.4.SG HDG	на запит

## Деталі та елементи дахових систем кріплення:



Кронштейн Support S-EW-1	Артикул	Вартість Роздріб, грн з ПДВ
Застосування:	Елемент кріплення фотомодуля на плоскому даху.	
Матеріал:	HDG (Сталь, S235JR, Гаряче цинкове покриття на готовий виріб min. 50 мкм)	
PG (Сталь, S350GD + ZN350, цинкове покриття 25-30 мкм)	3.2.EW.PG	на запит
Матеріал:	HDG (Сталь, S235JR, Гаряче цинкове покриття на готовий виріб min. 50 мкм)	
HDG (Сталь, S235JR, Гаряче цинкове покриття на готовий виріб min. 50 мкм)	3.2.EW.HDG	на запит



Кронштейн Middle support leg SI-M	Артикул	Вартість Роздріб, грн з ПДВ
Застосування:	Елемент кріплення фотомодуля на плоскому даху.	
Матеріал:	HDG (Сталь, S235JR, Гаряче цинкове покриття на готовий виріб min. 50 мкм)	
PG (Сталь, S350GD + ZN350, цинкове покриття 25-30 мкм)	3.2.SI-M.PG	на запит
Матеріал:	HDG (Сталь, S235JR, Гаряче цинкове покриття на готовий виріб min. 50 мкм)	
HDG (Сталь, S235JR, Гаряче цинкове покриття на готовий виріб min. 50 мкм)	3.2.SI-M.HDG	на запит



Кронштейн North support leg SI-N	Артикул	Вартість Роздріб, грн з ПДВ
Застосування:	Елемент кріплення фотомодуля на плоскому даху.	
Матеріал:	HDG (Сталь, S235JR, Гаряче цинкове покриття на готовий виріб min. 50 мкм)	
PG (Сталь, S350GD + ZN350, цинкове покриття 25-30 мкм)	3.2.SI-N.PG	на запит
Матеріал:	HDG (Сталь, S235JR, Гаряче цинкове покриття на готовий виріб min. 50 мкм)	
HDG (Сталь, S235JR, Гаряче цинкове покриття на готовий виріб min. 50 мкм)	3.2.SI-N.HDG	на запит

Кронштейн South support leg SI-S	Артикул	Вартість Роздріб, грн з ПДВ
Застосування:	Елемент кріплення фотомодуля на плоскому даху.	
Матеріал:		
PG (Сталь, S350GD + ZN350, цинкове покриття 25-30 мкм)	3.2.SI-S.PG	на запит
Матеріал:		
HDG (Сталь, S235JR, Гаряче цинкове покриття на готовий виріб min. 50 мкм)	3.2.SI-S.HDG	на запит



Спойлер	Артикул	Вартість Роздріб, грн з ПДВ
Застосування:	Комплектуючий елемент, який надає обтічність конструкції та зменшує вітрове навантаження на неї.	
Матеріал:	HDG (Сталь, S235JR, Гаряче цинкове покриття на готовий виріб min. 50 мкм)	
U450x25x0,5мм	3.2.7.HDG	531,27



З'єднувальний елемент	Артикул	Вартість Роздріб, грн з ПДВ
Застосування:	Елемент для з'єднання несучих профілів конструкції з перетином 41x41, 41x52 або 41x72.	
Матеріал:	HDG (Сталь, S235JR, гаряче цинкове покриття на готовий виріб min. 50 мкм)	
U35x25 мм	3.5.15.350.HDG	37
Матеріал:	AL (AL6005AT6, Анод срібло, 21мкм)	
U46x30 мм	3.5.15.460.AL	46



Кронштейн вертикальний	Артикул	Вартість Роздріб, грн з ПДВ
Застосування:	Елемент, який встановлюється на дах з бітумної черепиці. Призначений для кріплення на нього несучого профілю.	
Матеріал:		
HDG (Сталь, S235JR, гаряче цинкове покриття на готовий виріб min. 50мкм)	3.2.1.1.HDG	60
Матеріал:		
Сталь нержавіюча 304	3.2.1.1.304	74



Кронштейн горизонтальний зворотній	Артикул	Вартість Роздріб, грн з ПДВ
Застосування:	Елемент, який встановлюється на дах з бітумної черепиці. Призначений для кріплення на нього несучого профілю.	
Матеріал:		
HDG (Сталь, S235JR, гаряче цинкове покриття на готовий виріб min. 50мкм)	3.2.2.1.HDG	72
Матеріал:		
Сталь нержавіюча 304	3.2.2.1.304	90





Кронштейн вертикальний з великою п'ятою	Артикул	Вартість Роздріб, грн з ПДВ
Застосування:	Елемент, який встановлюється на дах із керамо черепиці. Призначений для кріплення на нього несучого профілю.	
Матеріал:		
HDG (Сталь, S235JR, гаряче цинкове покриття на готовий виріб min. 50мкм)	3.2.1.2.HDG	103
Матеріал:		
Сталь нержавіюча 304	3.2.1.2.304	124



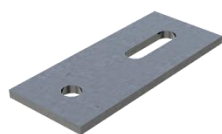
Кронштейн горизонтальний зворотній з великою п'ятою	Артикул	Вартість Роздріб, грн з ПДВ
Застосування:	Елемент, який встановлюється на дах із керамо черепиці. Призначений для кріплення на нього несучого профілю.	
Матеріал:		
HDG (Сталь, S235JR, гаряче цинкове покриття на готовий виріб min. 50мкм)	3.2.2.2.HDG	114
Матеріал:		
Сталь нержавіюча 304	3.2.2.2.304	137



Кронштейн вертикальний SR-TH11	Артикул	Вартість Роздріб, грн з ПДВ
Застосування:	Елемент, який встановлюється на дах із бітумної черепиці. Призначений для кріплення на нього несучого профілю.	
Матеріал:		
HDG (Сталь, S235JR, гаряче цинкове покриття на готовий виріб min. 50мкм)	3.2.1.3.HDG	84
Матеріал:		
Сталь нержавіюча 304	3.2.1.3.304	103



Кронштейн горизонтальний зворотній SR-TH12	Артикул	Вартість Роздріб, грн з ПДВ
Застосування:	Елемент, який встановлюється на дах із бітумної черепиці. Призначений для кріплення на нього несучого профілю.	
Матеріал:		
HDG (Сталь, S235JR, гаряче цинкове покриття на готовий виріб min. 50мкм)	3.2.2.3.HDG	97
Матеріал:		
Сталь нержавіюча 304	3.2.2.3.304	117



Пластина монтажна для шпильки	Артикул	Вартість Роздріб, грн з ПДВ
Застосування:	Елемент кріплення дахової системи для з'єднання несучого профілю з гвинт-шурупом, який вкручується у крокву.	
Матеріал:		
HDG (Сталь, S235JR, гаряче цинкове покриття на готовий виріб min. 50мкм)	3.5.4.HDG	43
Матеріал:		
Сталь нержавіюча 304	3.5.4.304	53



Кутник монтажний для шпильки	Артикул	Вартість Роздріб, грн з ПДВ
Застосування:	Елемент кріплення дахової системи для з'єднання несучого профілю з гвинт-шурупом, який вкручується у крокву.	
Матеріал:		
HDG (Сталь, S235JR, Гаряче цинкове покриття на готовий виріб min. 50мкм)	3.5.3.HDG	53
Матеріал:		
Сталь нержавіюча 304	3.5.3.304	51



Се-1 - Куточок 75x5	Артикул	Вартість Роздріб, грн з ПДВ
Застосування:	Універсальний елемент для приєднання профілю до інших елементів.	
Матеріал:	HDG (Сталь, S235JR, Гаряче цинкове покриття на готовий виріб min. 50мкм)	
L=120 мм	3.5.5.1.HDG	122



Се-2 - Куточок 75x5	Артикул	Вартість Роздріб, грн з ПДВ
Застосування:	Універсальний елемент для приєднання профілю до інших елементів.	
Матеріал:	HDG (Сталь, S235JR, Гаряче цинкове покриття на готовий виріб min. 50мкм)	
L=70 мм	3.5.5.2.HDG	72



Кронштейн П-образний 350x50x3	Артикул	Вартість Роздріб, грн з ПДВ
Застосування:	Елемент, який встановлюється на дах із металочерепиці. Призначений для кріплення на нього несучого профілю.	
Матеріал:	HDG (Сталь, S235JR, Гаряче цинкове покриття на готовий виріб min. 50мкм)	
h=100 мм	3.2.3.HDG	120



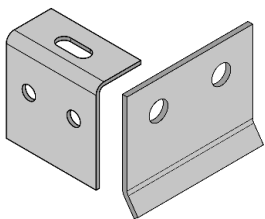
П'ятка опорна на 4 отвори	Артикул	Вартість Роздріб, грн з ПДВ
Застосування:	Елемент для монтажу сонячної електростанції на плоскому даху.	
Матеріал:		
HDG (Сталь, S235JR, гаряче цинкове покриття на готовий виріб min. 50мкм)	3.2.4.HDG	241
Матеріал:		
Сталь нержавіюча 304	3.2.4.304	313



П'ятка зворотна регульовальна	Артикул	Вартість Роздріб, грн з ПДВ
Застосування:	Елемент для монтажу сонячної електростанції на плоскому даху.	
Матеріал:		
HDG (Сталь, S235JR, гаряче цинкове покриття на готовий виріб min. 50мкм)	3.2.5.HDG	93
Матеріал:		
Сталь нержавіюча 304	3.2.5.304	118



П'ятка опорна на 2 отвори	Артикул	Вартість Роздріб, грн з ПДВ
Застосування:	Елемент для монтажу сонячної електростанції на плоскому даху.	
Матеріал:		
HDG (Сталь, S235JR, гаряче цинкове покриття на готовий виріб min. 50мкм)	3.2.6.HDG	99
Матеріал:		
Сталь нержавіюча 304	3.2.6.304	127



Гнутий кутик KSR-1 , KSR-2	Артикул	Вартість Роздріб, грн з ПДВ
Застосування:	Елемент для монтажу сонячної електростанції на скатному даху із фальцевим покриттям.	
Матеріал:		
PG (Сталь, S350GD + ZN350, цинкове покриття 25-30 мкм)	3.4.KSR.PG	на запит
Матеріал:		
HDG (Сталь, S235JR, гаряче цинкове покриття на готовий виріб min. 50мкм)	3.4.KSR.HDG	на запит

## Притискна група:

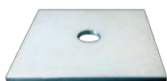
Притиск крайній	Артикул	Вартість Роздріб, грн з ПДВ
Застосування:	Елемент, який кріпить фотоелектричний модуль до несучого профілю на початку або в кінці ряду.	
Матеріал:	Анодований алюміній (срібло), 21 мкм	
Модуль 25/30 мм, L= 50 мм	3.3.1.25/30.50.ALS	16,60
Модуль 25/30 мм, L= 60 мм	3.3.1.25/30.60.ALS	19,60
Модуль 35 мм, L= 50 мм	3.3.1.35.50.ALS	18,85
Модуль 35 мм, L= 60 мм	3.3.1.35.60.ALS	21,12
Модуль 40 мм, L= 50 мм	3.3.1.40.50.ALS	20,13
Модуль 40 мм, L= 60 мм	3.3.1.40.60.ALS	22,63



Притиск середній	Артикул	Вартість Роздріб, грн з ПДВ
Застосування:	Елемент, який кріпить фотоелектричний модуль до несучого профілю в середині ряду.	
Матеріал:	Анодований алюміній (срібло), 21 мкм	
Модуль 25 мм, L= 50 мм	3.3.2.25.50.ALS	24,96
Модуль 25 мм, L= 60 мм	3.3.2.25.60.ALS	25,14
Модуль 35 мм, L= 50 мм	3.3.2.35.50.ALS	27,93
Модуль 35 мм, L= 60 мм	3.3.2.35.60.ALS	31,20



Пластина алюмінієва	Артикул	Вартість Роздріб, грн з ПДВ
Застосування:	Використовується в комплекті з притисною групою. Служить для запобігання виникнення гальванічної пари (корозії) між алюмінієм і цинком.	
Матеріал:	Анодований алюміній (срібло), 21 мкм	
60x60x3 мм	3.3.3.60.ALS	16,14
100x60x3 мм	3.3.3.100.ALS	30,60



Гайка спеціальна 18x37 під профіль	Артикул	Вартість Роздріб, грн з ПДВ
Застосування:	Використовується для кріплення притисної групи.	
Матеріал:	Delta/Dacromet	
M8 5 мм	3.5.1.M8.5.DD	20,98
M8 6 мм	3.5.1.M8.6.DD	23,07



Фіксатор гайки	Артикул	Вартість Роздріб, грн з ПДВ
Застосування:	Використовується в комплекті з притисною групою, полегшує монтаж спеціальної гайки.	
Матеріал: UV-стійкий пластик	3.5.2	15,60



## Метизна група:

Гвинт-шуруп	Артикул	Вартість Роздріб, грн з ПДВ
Застосування:	Елемент кріплення дахової системи, що вкручується у крокву з несучими дерев'яними балками.	
Матеріал:	Delta/Dacromet	
M10x100	3.5.6.M10.100.DD	29,29
M10x120	3.5.6.M10.120.DD	32,39
M10x140	3.5.6.M10.140.DD	35,76
M10x160	3.5.6.M10.160.DD	45,07
M10x180	3.5.6.M10.180.DD	49,67
M10x200	3.5.6.M10.200.DD	53,78
Матеріал:	Сталь нержавіюча 304	
M10x180	3.5.6.M10.180.304	146,10
M10x200	3.5.6.M10.200.304	59,40



Шайба ізоляційна	Артикул	Вартість Роздріб, грн з ПДВ
Застосування:	Елемент кріплення дахової системи, що використовується в комплекті з гвинт-шурупом та служить для герметизації даху.	
Матеріал:	EPDM	
M10	3.5.8.M10	4,16



Гайка зубчаста з буртиком для шайби	Артикул	Вартість Роздріб, грн з ПДВ
Застосування:	Елемент кріплення для метизної групи, що використовується в кріпленнях дахових конструкцій.	
Матеріал:	Delta/Dacromet	
M10	3.5.12.M10.DD	2,57
Матеріал:	Stainless steel 304	
M10	3.5.12.M10.304	6,32

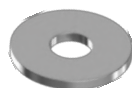


Гвинт циліндричний з внутрішнім шестигранником	Артикул	Вартість Роздріб, грн з ПДВ
Застосування:	Елемент кріплення для метизної групи, що використовується в кріпленнях дахових конструкцій.	
Матеріал:	Нержавійка A2-70	
M8x30	3.5.7.M8.30.A2-70	8,32
M8x40	3.5.7.M8.40.A2-70	10,81
M10x30	3.5.7.M10.30.A2-70	13,86
Матеріал:	Delta/Dacromet	
M8x30	3.5.7.M8.30.DD	7,10
M10x30	3.5.7.M10.30.DD	10,03





Шайба гровер	Артикул	Вартість Роздріб, грн з ПДВ
Застосування:	Елемент кріплення для метизної групи, що використовується в кріпленнях дахових конструкцій.	
Матеріал:	Нержавійка А2-70	
M8	3.5.9.M8.A2-70	0,53
M10	3.5.9.M10.A2-70	1,01
M12	3.5.9.M12.A2-70	1,05
M16	3.5.9.M16.A2-70	2,91
Матеріал:	Delta/Dacromet	
M8	3.5.9.M8.DD	0,28
M10	3.5.9.M10.DD	0,59
M12	3.5.9.M12.DD	0,56
M16	3.5.9.M16.DD	1,63



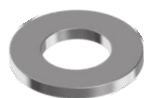
Шайба кузовна	Артикул	Вартість Роздріб, грн з ПДВ
Застосування:	Елемент кріплення для метизної групи, що використовується в кріпленнях дахових конструкцій.	
Матеріал:	Нержавійка А2-70	
M8	3.5.10.M8.A2-70	5,13
M10	3.5.10.M10.A2-70	9,94
M12	3.5.10.M12.A2-70	13,86
Матеріал:	Delta/Dacromet	
M8	3.5.10.M8.DD	2,73
M10	3.5.10.M10.DD	4,67



Гайка	Артикул	Вартість Роздріб, грн з ПДВ
Застосування:	Елемент кріплення для метизної групи, що використовується в кріпленнях дахових конструкцій.	
Матеріал:	Нержавійка А2-70	
M8	3.5.13.M8.A2-70	2,08
M10	3.5.13.M10.A2-70	4,49
M12	3.5.13.M12.A2-70	6,93
M16	3.5.13.M16.A2-70	13,86
Матеріал:	Delta/Dacromet	
M8	3.5.13.M8.DD	2,07
M10	3.5.13.M10.DD	3,27
M12	3.5.13.M12.DD	6,39
M16	3.5.13.M16.DD	11,68



Болт шестигранний підголовник	Артикул	Вартість Роздріб, грн з ПДВ
Застосування:	Елемент кріплення для метизної групи, що використовується в кріпленнях дахових конструкцій.	
Матеріал:	Нержавійка А2-70	
M8x30	3.5.14.M8.30.A2-70	8,32
M10x30	3.5.14.M10.30.A2-	11,88
M12x30	3.5.14.M12.30.A2-	17,82
M16x50	3.5.14.M16.50.A2-	31,88
M16x60	3.5.14.M16.60.A2-	42,55
Матеріал:	Delta/Dacromet	
M8x30	3.5.14.M8.30.DD	5,31
M10x30	3.5.14.M10.30.DD	9,03
M12x30	3.5.14.M12.30.DD	12,56
M16x50	3.5.14.M16.50.DD	31,28
M16x60	3.5.14.M16.60.DD	34,29



Шайба	Артикул	Вартість Роздріб, грн з ПДВ
Застосування:	Елемент кріплення для метизної групи, що використовується в кріпленнях дахових конструкцій.	
Матеріал:	Нержавійка А2-70	
M8	3.5.11.M8.A2-70	0,99
M10	3.5.11.M10.A2-70	1,94
M12	3.5.11.M12.A2-70	3,33
M16	3.5.11.M16.A2-70	6,10
Матеріал:	Delta/Dacromet	
M8	3.5.11.M8.DD	0,52
M10	3.5.11.M10.DD	0,89
M12	3.5.11.M12.DD	1,67
M16	3.5.11.M16.DD	3,23

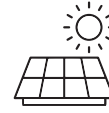


Шпилька метрична	Артикул	Вартість Роздріб, грн з ПДВ
Застосування:	Елемент кріплення дахової системи, що вкручується у крокву з металевими або бетонними несучими балками.	
Матеріал:	Delta/Dacromet	
M10x1000	3.5.16.M10.55.DD	92,52

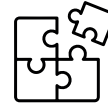


Саморіз	Артикул	Вартість Роздріб, грн з ПДВ
Застосування:	Використовується для кріплення кронштейнів до дерев'яних балок даху.	
Матеріал:	Delta/Dacromet	
4,8x19	3.5.17.48.19.DD	1,04
5,5x25	3.5.17.55.25.DD	1,28
5,5x32	3.5.17.55.32.DD	1,57

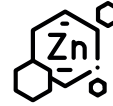
# Наземна система кріплення SMS-212



Дворядна наземна опорна конструкція для розташування фотомодулів у два ряди.



Швидкість монтажу за оптимальну ціну завдяки простому з'єднанню без потреби в додаткових компонентах. Надійна система із стійкістю до навантажень.



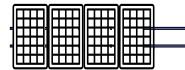
Цинкове покриття – запорука довговічності сонячної станції.



## Характеристики:

Кут нахилу ФЕМ	15°-45°
Кількість рядів стійок	2
Кількість рядів ФЕМ	2

## Можлива розкладка:



Портретна

## Варіанти фундаменту:



Забивання



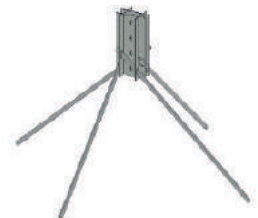
Забивання із бетонуванням



Бетонування



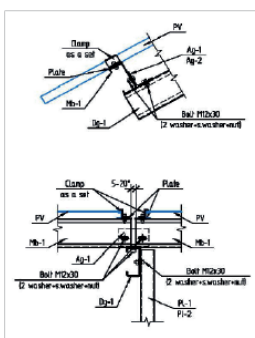
Встановлення на бетонні блоки



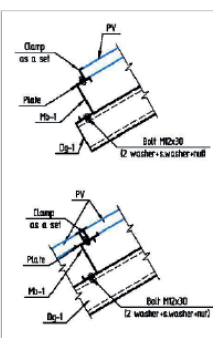
Анкерне кріплення в ґрунт

## Особливості використання профілів різного перерізу:

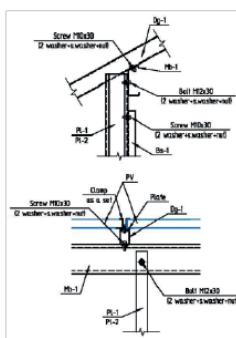
**C**  
steel C-profile



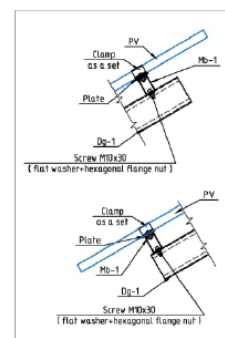
**Z**  
steel Z-profile



**L**  
steel special profile



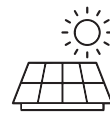
**R**  
steel perforated rail-profile



# Комплекти систем кріплення SMS-212

Наземна конструкція SMS-212 (під бетонування)	Артикул	Вартість Роздріб, грн з ПДВ
Застосування:	Система кріплення SMS-212 використовується для встановлення статичної сонячної станції на землі.	
Варіант комплектації:	PG Із застосуванням направляючих профілів з цинковим покриттям 25 мкм	
 Комплектація SMS-212 PG	Стька-паля - Сталь S350GD + Zn275 Направляючий профіль / прогони / розкоси - Сталь S235JR оцинкована (25 мкм) Притиски - алюміній анодований Метизи - Delta/Dacromet Ізолюючі пластини - алюміній анодований Метизи кріплення модулів - Сталь нержавіюча А2-70	
Вартість, грн з ПДВ	2.212.1.PG	1 937
Варіант комплектації:	HDG Із застосуванням направляючих профілів з Гарячим цинковим покриттям на готовий виріб min 50 мкм	
 Комплектація SMS-212 HDG	Стька-паля - Сталь S235JR гарячеоцинкована min 50 мкм Направляючий профіль / прогони / розкоси - Сталь S235JR гарячеоцинкована (50 мкм) Притиски - алюміній анодований Метизи - Delta/Dacromet Ізолюючі пластини - алюміній анодований Метизи кріплення модулів - Сталь нержавіюча А2-70	
Вартість, грн з ПДВ	2.212.1.HDG	2 259
Наземна конструкція SMS-212 (під забиття палі)	Артикул	Вартість Роздріб, грн з ПДВ
Застосування:	Система кріплення SMS-212 використовується для встановлення статичної сонячної станції на землі.	
Варіант комплектації:	PG Із застосуванням направляючих профілів з цинковим покриттям 25 мкм	
 Комплектація SMS-212 PG	Стька-паля - Сталь S350GD + Zn275 Направляючий профіль / прогони / розкоси - Сталь S235JR оцинкована (25 мкм) Притиски - алюміній анодований Метизи - Delta/Dacromet Ізолюючі пластини - алюміній анодований Метизи кріплення модулів - Сталь нержавіюча А2-70	
Вартість, грн з ПДВ	2.212.2.PG	на запит
Варіант комплектації:	HDG Із застосуванням направляючих профілів з Гарячим цинковим покриттям на готовий виріб min 50 мкм	
 Комплектація SMS-212 HDG	Стька-паля - Сталь S235JR гарячеоцинкована min 50 мкм Направляючий профіль / прогони / розкоси - Сталь S235JR гарячеоцинкована (50 мкм) Притиски - алюміній анодований Метизи - Delta/Dacromet Ізолюючі пластини - алюміній анодований Метизи кріплення модулів - Сталь нержавіюча А2-70	
Вартість, грн з ПДВ	2.212.2.HDG	на запит

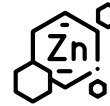
# Наземна система кріплення SMS-212 SMART



Використання направляючих із перфопрофіля 41x41 – основна відмінність системи SMS-212 SMART. Легкість та надійність, поєднані в новій системі кріплення.



Швидкість монтажу за оптимальну ціну завдяки простому з'єднанню без потреби в додаткових компонентах. Надійна система із стійкістю до навантажень.



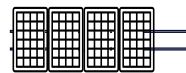
Цинкове покриття – запорука довговічності сонячної станції.



## Характеристики:

Кут нахилу ФЕМ	15°-45°
Кількість рядів стійок	2
Кількість рядів ФЕМ	2

## Можлива розкладка:



Портретна

## Варіанти фундаменту:



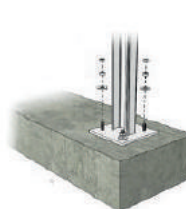
Забивання



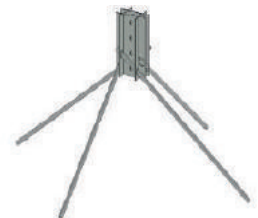
Забивання із бетонуванням



Бетонування



Встановлення на бетонні блоки

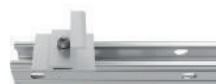


Анкерне кріплення в ґрунт

## Особливості використання профілів різного перерізу:



Кріплення головних балок до палів



Крайнє кріплення



Міжпанельне кріплення



Направляючий профіль із з'єднувальним елементом

## Варіанти перерізів перфопрофілю напрямних балок:



41x41



41x52



41x72

# Комплекти систем кріплення SMS-212 SMART

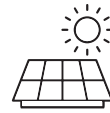
Наземна конструкція SMS-212 SMART (під бетонування)	Артикул	Вартість Роздріб, грн з ПДВ
<b>Застосування:</b>	Система кріплення SMS-212 SMART використовується для встановлення статичної сонячної станції на землі.	
<b>Варіант комплектації:</b>	PG Із застосуванням направляючих профілів з цинковим покриттям 25 мкм	
<b>Комплектація SMS-212 SMART PG</b>	Стійка-паля - Сталь S350GD + Zn275 Направляючий профіль / прогони / розкоси - Сталь S235JR оцинкована (25 мкм) Притиски - алюміній анодований Метизи - Delta/Dacromet Ізолюючі пластини - алюміній анодований Метизи кріплення модулів - Сталь нержавіюча А2-70	
<b>Вартість, грн з ПДВ</b>	2.212S.1.PG	1 712
<b>Варіант комплектації:</b>	HDG Із застосуванням направляючих профілів з Гарячим цинковим покриттям на готовий виріб міні 50 мкм	
<b>Комплектація SMS-212 SMART HDG</b>	Стійка-паля - Сталь S235JR гарячеоцинкована міні 50 мкм Направляючий профіль / прогони / розкоси - Сталь S235JR гарячеоцинкована (50 мкм) Притиски - алюміній анодований Метизи - Delta/Dacromet Ізолюючі пластини - алюміній анодований Метизи кріплення модулів - Сталь нержавіюча А2-70	
<b>Вартість, грн з ПДВ</b>	2.212S.1.HDG	на запит
Наземна конструкція SMS-212 SMART (під забиття палі)	Артикул	Вартість Роздріб, грн з ПДВ
<b>Застосування:</b>	Система кріплення SMS-212 SMART використовується для встановлення статичної сонячної станції на землі.	
<b>Варіант комплектації:</b>	PG Із застосуванням направляючих профілів з цинковим покриттям 25 мкм	
<b>Комплектація SMS-212 SMART PG</b>	Стійка-паля - Сталь S350GD + Zn275 Направляючий профіль / прогони / розкоси - Сталь S235JR оцинкована (25 мкм) Притиски - алюміній анодований Метизи - Delta/Dacromet Ізолюючі пластини - алюміній анодований Метизи кріплення модулів - Сталь нержавіюча А2-70	
<b>Вартість, грн з ПДВ</b>	2.212S.2.PG	на запит
<b>Варіант комплектації:</b>	HDG Із застосуванням направляючих профілів з Гарячим цинковим покриттям на готовий виріб міні 50 мкм	
<b>Комплектація SMS-212 SMART HDG</b>	Стійка-паля - Сталь S235JR гарячеоцинкована міні 50 мкм Направляючий профіль / прогони / розкоси - Сталь S235JR гарячеоцинкована (50 мкм) Притиски - алюміній анодований Метизи - Delta/Dacromet Ізолюючі пластини - алюміній анодований Метизи кріплення модулів - Сталь нержавіюча А2-70	
<b>Вартість, грн з ПДВ</b>	2.212S.2.HDG	на запит



Наземна конструкція SMS-212 SMART (із анкерним кріпленням в грунт)	Артикул	Вартість Роздріб, грн з ПДВ
Застосування:	Система кріплення SMS-212 SMART використовується для встановлення статичної сонячної станції на землі.	
Варіант комплектації:	PG Із застосуванням направляючих профілів з цинковим покриттям 25 мкм	
Комплектація SMS-212 SMART PG	Стька-паля - Сталь S350GD + Zn275 Направляючий профіль / прогони / розкоси - Сталь S235JR оцинкована (25 мкм) Притиски - алюміній анодований Метизи - Delta/Dacromet Ізолюючі пластини - алюміній анодований Метизи кріплення модулів - Сталь нержавіюча А2-70	
Вартість, грн з ПДВ	2.212S.2.PG	на запит
Варіант комплектації:	HDG Із застосуванням направляючих профілів з Гарячим цинковим покриттям на готовий виріб min 50 мкм	
Комплектація SMS-212 SMART HDG	Стька-паля - Сталь S235JR гарячеоцинкована min 50 мкм Направляючий профіль / прогони / розкоси - Сталь S235JR гарячеоцинкована (50 мкм) Притиски - алюміній анодований Метизи - Delta/Dacromet Ізолюючі пластини - алюміній анодований Метизи кріплення модулів - Сталь нержавіюча А2-70	
Вартість, грн з ПДВ	2.212S.2.HDG	на запит



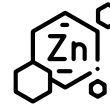
# Наземна система кріплення для Bifacial модулів SMS-212 BFL



Головна особливість конструкції – відсутнє затінення зворотньої сторони модулів, висота від краю панелі до землі 1 – 1,2 м. Це вище ніж у звичайної конструкції.



Швидкість монтажу за оптимальну ціну завдяки простому з'єднанню без потреби в додаткових компонентах. Надійна система із стійкістю до навантажень.

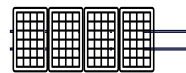


Цинкове покриття – запорука довговічності сонячної станції.

## Характеристики:

Кут нахилу ФЕМ	15°-45°
Кількість рядів стійок	2
Кількість рядів ФЕМ	2

## Можлива розкладка:



Портретна

## Варіанти фундаменту:



Забивання



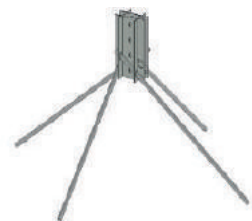
Забивання із бетонуванням



Бетонування



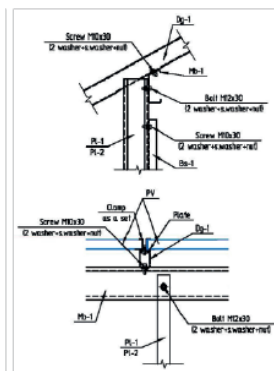
Встановлення на бетонні блоки



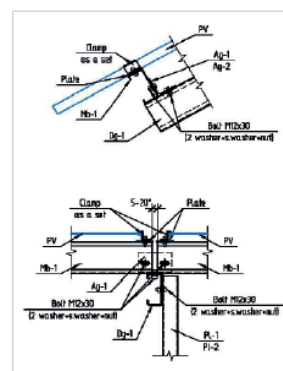
Анкерне кріплення в ґрунт

## Особливості використання профілів різного перерізу:

L  
Steel  
Special  
Profile



C  
Steel  
C- Profile



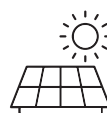
# Комплекти систем кріплення SMS-212 BFL

Наземна конструкція SMS-212 BFL (під бетонування)	Артикул	Вартість Роздріб, грн з ПДВ
Застосування:	Система кріплення SMS-212 BFL використовується для встановлення статичної сонячної станції на землі з двосторонніми фотомодулями.	
Варіант комплектації:	PG Із застосуванням направляючих профілів з цинковим покриттям 25 мкм	
Комплектація SMS-212 BFL PG	Стійка-паля - Сталь S350GD + Zn275 Направляючий профіль / прогони / розкоси - Сталь S235JR оцинкована (25 мкм) Притиски - алюміній анодований Метизи - Delta/Dacromet Ізолюючі пластини - алюміній анодований Метизи кріплення модулів - Сталь нержавіюча А2-70	
Вартість, грн з ПДВ	2.212В.1.PG	2 321
Варіант комплектації:	HDG Із застосуванням направляючих профілів з Гарячим цинковим покриттям на готовий виріб min 50 мкм	
Комплектація SMS-212 BFL HDG	Стійка-паля - Сталь S235JR гарячеоцинкована min 50 мкм Направляючий профіль / прогони / розкоси - Сталь S235JR гарячеоцинкована (50 мкм) Притиски - алюміній анодований Метизи - Delta/Dacromet Ізолюючі пластини - алюміній анодований Метизи кріплення модулів - Сталь нержавіюча А2-70	
Вартість, грн з ПДВ	2.212В.1.HDG	на запит
Наземна конструкція SMS-212 BFL (під забиття паль)	Артикул	Вартість Роздріб, грн з ПДВ
Застосування:	Система кріплення SMS-212 BFL використовується для встановлення статичної сонячної станції на землі з двосторонніми фотомодулями.	
Варіант комплектації:	PG Із застосуванням направляючих профілів з цинковим покриттям 25 мкм	
Комплектація SMS-212 BFL PG	Стійка-паля - Сталь S350GD + Zn275 Направляючий профіль / прогони / розкоси - Сталь S235JR оцинкована (25 мкм) Притиски - алюміній анодований Метизи - Delta/Dacromet Ізолюючі пластини - алюміній анодований Метизи кріплення модулів - Сталь нержавіюча А2-70	
Вартість, грн з ПДВ	2.212В.2.PG	на запит
Варіант комплектації:	HDG Із застосуванням направляючих профілів з Гарячим цинковим покриттям на готовий виріб min 50 мкм	
Комплектація SMS-212 BFL HDG	Стійка-паля - Сталь S235JR гарячеоцинкована min 50 мкм Направляючий профіль / прогони / розкоси - Сталь S235JR гарячеоцинкована (50 мкм) Притиски - алюміній анодований Метизи - Delta/Dacromet Ізолюючі пластини - алюміній анодований Метизи кріплення модулів - Сталь нержавіюча А2-70	
Вартість, грн з ПДВ	2.212В.2.HDG	на запит



# Наземна система кріплення SMS-212EW

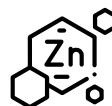
схід-захід



Дворядна наземна опорна конструкція для розташування фотомодулей у два ряди на захід і схід.



Швидкість монтажу за оптимальну ціну завдяки простому з'єднанню без потреби в додаткових компонентах. Надійна система із стійкістю до навантажень.

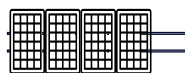


Цинкове покриття – запорука довговічності сонячної станції.

## Характеристики:

Кут нахилу ФЕМ	-
Кількість рядів стійок	2
Кількість рядів ФЕМ	2

## Можлива розкладка:



Портретна

## Варіанти фундаменту:



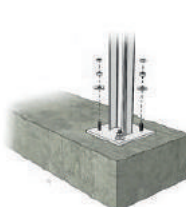
Забивання



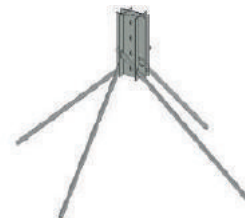
Забивання із бетонуванням



Бетонування



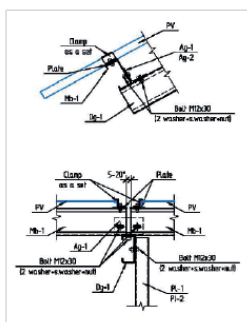
Встановлення на бетонні блоки



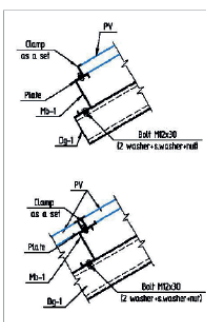
Анкерне кріплення в ґрунт

## Особливості використання профілів різного перерізу:

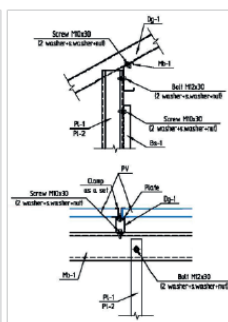
**C**  
steel C-profile



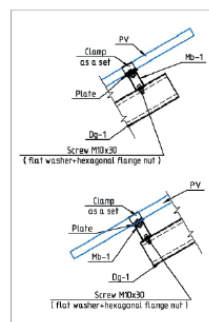
**Z**  
steel Z-profile



**L**  
steel special profile



**R**  
steel perforated rail-profi

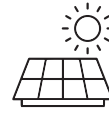


# Комплекти систем кріплення SMS-212 EW

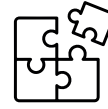
Наземна конструкція SMS-212 EW (під бетонування)	Артикул	Вартість Роздріб, грн з ПДВ
Застосування:	Система кріплення SMS-212 EW використовується для встановлення статичної сонячної станції на землі з напрямком на схід та захід.	
Варіант комплектації:	PG Із застосуванням направляючих профілів з цинковим покриттям 25 мкм	
Комплектація SMS-212 EW PG	Стька-паля - Сталь S350GD + Zn275 Направляючий профіль / прогони / розкоси - Сталь S235JR оцинкована (25 мкм) Притиски - алюміній анодований Метизи - Delta/Dacromet Ізолюючі пластини - алюміній анодований Метизи кріплення модулів - Сталь нержавіюча A2-70	
Вартість, грн з ПДВ	2.212EW.1.PG	1 937
Варіант комплектації:	HDG Із застосуванням направляючих профілів з Гарячим цинковим покриттям на готовий виріб min 50 мкм	
Комплектація SMS-212 EW HDG	Стька-паля - Сталь S235JR гарячеоцинкована min 50 мкм Направляючий профіль / прогони / розкоси - Сталь S235JR гарячеоцинкована (50 мкм) Притиски - алюміній анодований Метизи - Delta/Dacromet Ізолюючі пластини - алюміній анодований Метизи кріплення модулів - Сталь нержавіюча A2-70	
Вартість, грн з ПДВ	2.212EW.1.HDG	2 259
Застосування:	Система кріплення SMS-212 EW використовується для встановлення статичної сонячної станції на землі з напрямком на схід та захід.	
Варіант комплектації:	PG Із застосуванням направляючих профілів з цинковим покриттям 25 мкм	
Комплектація SMS-212 EW PG	Стька-паля - Сталь S350GD + Zn275 Направляючий профіль / прогони / розкоси - Сталь S235JR оцинкована (25 мкм) Притиски - алюміній анодований Метизи - Delta/Dacromet Ізолюючі пластини - алюміній анодований Метизи кріплення модулів - Сталь нержавіюча A2-70	
Вартість, грн з ПДВ	2.212EW.2.PG	на запит
Варіант комплектації:	HDG Із застосуванням направляючих профілів з Гарячим цинковим покриттям на готовий виріб min 50 мкм	
Комплектація SMS-212 EW HDG	Стька-паля - Сталь S235JR гарячеоцинкована min 50 мкм Направляючий профіль / прогони / розкоси - Сталь S235JR гарячеоцинкована (50 мкм) Притиски - алюміній анодований Метизи - Delta/Dacromet Ізолюючі пластини - алюміній анодований Метизи кріплення модулів - Сталь нержавіюча A2-70	
Вартість, грн з ПДВ	2.212EW.2.HDG	на запит



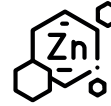
# Наземна система кріплення SMS-211



Однорядна наземна система кріплення.



Швидкість монтажу за оптимальну ціну завдяки простому з'єднанню без потреби в додаткових компонентах. Надійна система із стійкістю до навантажень.

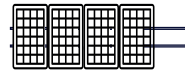


Цинкове покриття – запорука довговічності сонячної станції.

## Характеристики:

Кут нахилу ФЕМ	15°-45°
Кількість рядів стійок	1
Кількість рядів ФЕМ	2

## Можлива розкладка:



Портретна

## Варіанти фундаменту:



Забивання



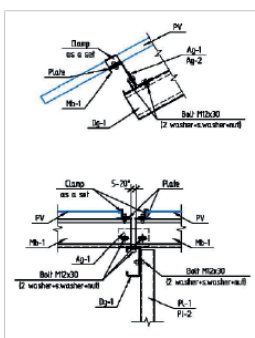
Забивання із бетонуванням



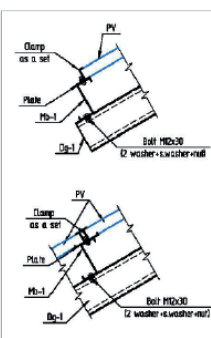
Бетонування

## Особливості використання профілів різного перерізу:

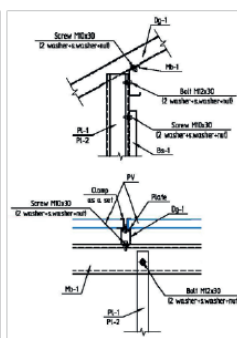
**C**  
steel C-profile



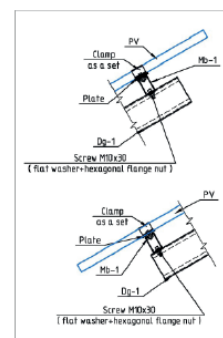
**Z**  
steel Z-profile



**L**  
steel special profile



**R**  
steel perforated rail-profile



# Комплекти систем кріплення SMS-211

Наземна конструкція SMS-211 (під бетонування)	Артикул	Вартість Роздріб, грн з ПДВ
Застосування:	Система кріплення SMS-211 використовується для встановлення статичної сонячної станції на землі.	
Варіант комплектації:	PG Із застосуванням направляючих профілів з цинковим покриттям 25 мкм	
Комплектація SMS-211 PG	Стька-паля - Сталь S350GD + Zn275 Направляючий профіль / прогони / розкоси - Сталь S235JR оцинкована (25 мкм) Притиски - алюміній анодований Метизи - Delta/Dacromet Ізолюючі пластини - алюміній анодований Метизи кріплення модулів - Сталь нержавіюча А2-70	
Вартість, грн з ПДВ	2.211.1.PG	на запит



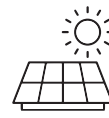
Варіант комплектації:	HDG Із застосуванням направляючих профілів з Гарячим цинковим покриттям на готовий виріб min 50 мкм	
Комплектація SMS-211 HDG	Стька-паля - Сталь S235JR гарячеоцинкована min 50 мкм Направляючий профіль / прогони / розкоси - Сталь S235JR гарячеоцинкована (50 мкм) Притиски - алюміній анодований Метизи - Delta/Dacromet Ізолюючі пластини - алюміній анодований Метизи кріплення модулів - Сталь нержавіюча А2-70	
Вартість, грн з ПДВ	2.211.1.HDG	на запит



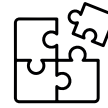
Наземна конструкція SMS-211 (під забиття палів)	Артикул	Вартість Роздріб, грн з ПДВ
Застосування:	Система кріплення SMS-211 використовується для встановлення статичної сонячної станції на землі.	
Варіант комплектації:	PG Із застосуванням направляючих профілів з цинковим покриттям 25 мкм	
Комплектація SMS-211 PG	Стька-паля - Сталь S350GD + Zn275 Направляючий профіль / прогони / розкоси - Сталь S235JR оцинкована (25 мкм) Притиски - алюміній анодований Метизи - Delta/Dacromet Ізолюючі пластини - алюміній анодований Метизи кріплення модулів - Сталь нержавіюча А2-70	
Вартість, грн з ПДВ	2.211.2.PG	на запит
Варіант комплектації:	HDG Із застосуванням направляючих профілів з Гарячим цинковим покриттям на готовий виріб min 50 мкм	
Комплектація SMS-211 HDG	Стька-паля - Сталь S235JR гарячеоцинкована min 50 мкм Направляючий профіль / прогони / розкоси - Сталь S235JR гарячеоцинкована (50 мкм) Притиски - алюміній анодований Метизи - Delta/Dacromet Ізолюючі пластини - алюміній анодований Метизи кріплення модулів - Сталь нержавіюча А2-70	
Вартість, грн з ПДВ	2.211.2.HDG	на запит



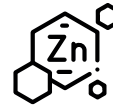
# Наземна динамічна система кріплення SMS-211C



Динамічні системи кріплення (механічні трекери) – це опорні конструкції з розташованими на них фотоелектричними модулями (ФЕМ) з можливістю зміни кута до горизонту. Системи кріплення зі змінним кутом дозволяють легко змінювати кут нахилу фотомодуль, в залежності від сезону.



Швидкість монтажу за оптимальну ціну завдяки простому з'єднанню без потреби в додаткових компонентах. Надійна система із стійкістю до навантажень.

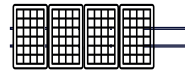


Цинкове покриття – запорука довговічності сонячної станції.

## Характеристики:

Кут нахилу ФЕМ	50°, 42°, 34°, 26°
Кількість рядів стійок	1
Кількість рядів ФЕМ	2

## Можлива розкладка:



Портретна

## Варіанти фундаменту:



Забивання



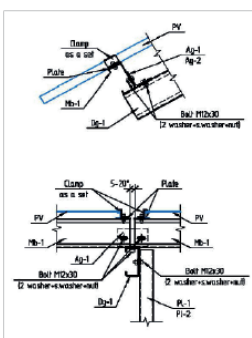
Забивання із бетонуванням



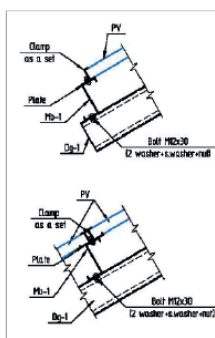
Бетонування

## Особливості використання профілів різного перерізу:

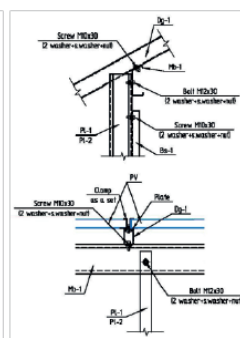
**C**  
steel C-profile



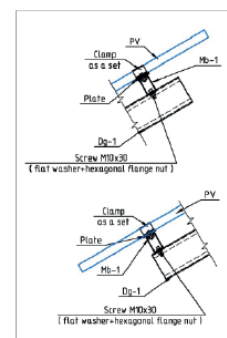
**Z**  
steel Z-profile



**L**  
steel special profile



**R**  
steel perforated rail-profile

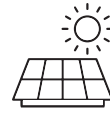


# Комплекти систем кріплення SMS-211C

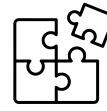
Наземна конструкція SMS- 211C (під бетонування)	Артикул	Вартість Роздріб, грн з ПДВ
Застосування:	Система кріплення SMS-211C використовується для встановлення динамічної сонячної станції на землі із можливістю зміни кута нахилу	
Варіант комплектації:	PG Із застосуванням направляючих профілів з цинковим покриттям 25 мкм	
Комплектація SMS-211C PG	Стька-паля - Сталь S350GD + Zn275 Направляючий профіль / прогони / розкоси - Сталь S235JR оцинкована (25 мкм) Притиски - алюміній анодований Метизи - Delta/Dacromet Ізолюючі пластини - алюміній анодований Метизи кріплення модулів - Сталь нержавіюча А2-70	
Вартість, грн з ПДВ	2.211C.1.PG	2 539
Варіант комплектації:	HDG Із застосуванням направляючих профілів з Гарячим цинковим покриттям на готовий виріб min 50 мкм	
Комплектація SMS-211C HDG	Стька-паля - Сталь S235JR гарячеоцинкована min 50 мкм Направляючий профіль / прогони / розкоси - Сталь S235JR гарячеоцинкована (50 мкм) Притиски - алюміній анодований Метизи - Delta/Dacromet Ізолюючі пластини - алюміній анодований Метизи кріплення модулів - Сталь нержавіюча А2-70	
Вартість, грн з ПДВ	2.211C.1.HDG	на запит
Наземна конструкція SMS- 211C (під забиття палів)	Артикул	Вартість Роздріб, грн з ПДВ
Застосування:	Система кріплення SMS-211C використовується для встановлення динамічної сонячної станції на землі із можливістю зміни кута нахилу	
Варіант комплектації:	PG Із застосуванням направляючих профілів з цинковим покриттям 25 мкм	
Комплектація SMS-211C PG	Стька-паля - Сталь S350GD + Zn275 Направляючий профіль / прогони / розкоси - Сталь S235JR оцинкована (25 мкм) Притиски - алюміній анодований Метизи - Delta/Dacromet Ізолюючі пластини - алюміній анодований Метизи кріплення модулів - Сталь нержавіюча А2-70	
Вартість, грн з ПДВ	2.211C.2.PG	на запит
Варіант комплектації:	HDG Із застосуванням направляючих профілів з Гарячим цинковим покриттям на готовий виріб min 50 мкм	
Комплектація SMS-211C HDG	Стька-паля - Сталь S235JR гарячеоцинкована min 50 мкм Направляючий профіль / прогони / розкоси - Сталь S235JR гарячеоцинкована (50 мкм) Притиски - алюміній анодований Метизи - Delta/Dacromet Ізолюючі пластини - алюміній анодований Метизи кріплення модулів - Сталь нержавіюча А2-70	
Вартість, грн з ПДВ	2.211C.2.HDG	на запит



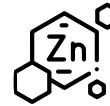
# Наземна система кріплення SMS-312



Дворядна наземна опорна конструкція під розташування фотомодулей у три ряди.



Швидкість монтажу за оптимальну ціну завдяки простому з'єднанню без потреби в додаткових компонентах. Надійна система із стійкістю до навантажень.

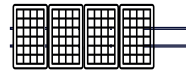


Цинкове покриття – запорука довговічності сонячної станції.

## Характеристики:

Кут нахилу ФЕМ	15°-30°
Кількість рядів стійок	2
Кількість рядів ФЕМ	3

## Можлива розкладка:



Портретна

## Варіанти фундаменту:



Забивання



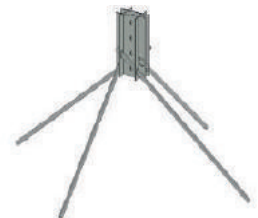
Забивання із бетонуванням



Бетонування



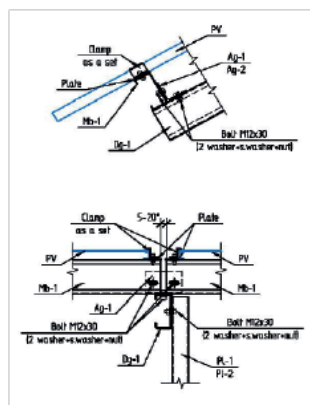
Встановлення на бетонні блоки



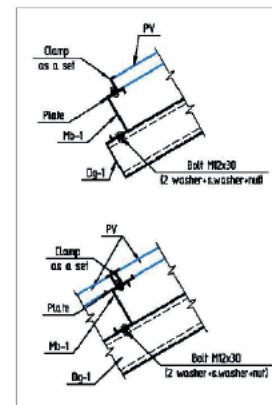
Анкерне кріплення в ґрунт

## Особливості використання профілів різного перерізу:

C  
Steel  
C-Profile



Z  
Steel  
Z-Profile



# Комплекти систем кріплення SMS-312

Наземна конструкція SMS- 312 (під бетонування)	Артикул	Вартість Роздріб, грн з ПДВ
--	---------	-----------------------------

**Застосування:** Система кріплення SMS-312 використовується для встановлення статичної сонячної станції на землі.

**Варіант комплектації:** PG Із застосуванням направляючих профілів з цинковим покриттям 25 мкм

**Комплектація SMS-312 PG**  
 Стька-паля - Сталь S350GD + Zn275  
 Направляючий профіль / прогони / розкоси - Сталь S235JR оцинкована (25 мкм)  
 Притиски - алюміній анодований  
 Метизи - Delta/Dacromet  
 Ізолюючі пластини - алюміній анодований  
 Метизи кріплення модулів - Сталь нержавіюча А2-70

**Вартість, грн з ПДВ** 2.312.1.PG 2 182



**Варіант комплектації:** HDG Із застосуванням направляючих профілів з Гарячим цинковим покриттям на готовий виріб min 50 мкм

**Комплектація SMS-312 HDG**  
 Стька-паля - Сталь S235JR гарячеоцинкована min 50 мкм  
 Направляючий профіль / прогони / розкоси - Сталь S235JR гарячеоцинкована (50 мкм)  
 Притиски - алюміній анодований  
 Метизи - Delta/Dacromet  
 Ізолюючі пластини - алюміній анодований  
 Метизи кріплення модулів - Сталь нержавіюча А2-70

**Вартість, грн з ПДВ** 2.312.1.HDG на запит



Наземна конструкція SMS- 312 (під забиття паль)	Артикул	Вартість Роздріб, грн з ПДВ
---	---------	-----------------------------

**Застосування:** Система кріплення SMS-312 використовується для встановлення статичної сонячної станції на землі.

**Варіант комплектації:** PG Із застосуванням направляючих профілів з цинковим покриттям 25 мкм

**Комплектація SMS-312 PG**  
 Стька-паля - Сталь S350GD + Zn275  
 Направляючий профіль / прогони / розкоси - Сталь S235JR оцинкована (25 мкм)  
 Притиски - алюміній анодований  
 Метизи - Delta/Dacromet  
 Ізолюючі пластини - алюміній анодований  
 Метизи кріплення модулів - Сталь нержавіюча А2-70

**Вартість, грн з ПДВ** 2.32.2.PG на запит



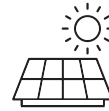
**Варіант комплектації:** HDG Із застосуванням направляючих профілів з Гарячим цинковим покриттям на готовий виріб min 50 мкм

**Комплектація SMS-312 HDG**  
 Стька-паля - Сталь S235JR гарячеоцинкована min 50 мкм  
 Направляючий профіль / прогони / розкоси - Сталь S235JR гарячеоцинкована (50 мкм)  
 Притиски - алюміній анодований  
 Метизи - Delta/Dacromet  
 Ізолюючі пластини - алюміній анодований  
 Метизи кріплення модулів - Сталь нержавіюча А2-70

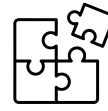
**Вартість, грн з ПДВ** 2.312.2.HDG на запит



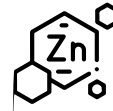
# Наземна система кріплення SMS-402



Дворядна наземна опорна конструкція під розташування фотомодулей у чотири ряди.



Швидкість монтажу за оптимальну ціну завдяки простому з'єднанню без потреби в додаткових компонентах. Надійна система із стійкістю до навантажень.

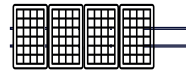


Цинкове покриття – запорука довговічності сонячної станції.

## Характеристики:

Кут нахилу ФЕМ	15°-30°
Кількість рядів стійок	2
Кількість рядів ФЕМ	4

## Можлива розкладка:



Портретна

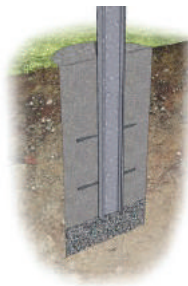
## Варіанти фундаменту:



Забивання



Забивання із бетонуванням



Бетонування



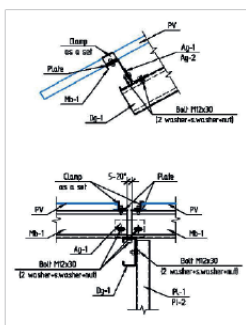
Встановлення на бетонні блоки



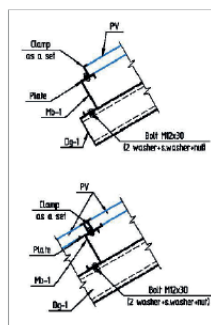
Анкерне кріплення в ґрунт

## Особливості використання профілів різного перерізу:

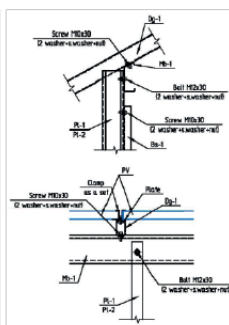
**C**  
steel C-profile



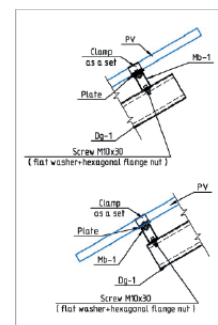
**Z**  
steel Z-profile



**L**  
steel special profile



**R**  
steel perforated rail-profile



# Комплекти систем кріплення SMS-402

Наземна конструкція SMS- 402 (під бетонування)	Артикул	Вартість Роздріб, грн з ПДВ
Застосування:	Система кріплення SMS-402 використовується для встановлення статичної сонячної станції на землі.	
Варіант комплектації:	PG Із застосуванням направляючих профілів з цинковим покриттям 25 мкм	
Комплектація SMS-402 PG	Стька-паля - Сталь S350GD + Zn275 Направляючий профіль / прогони / розкоси - Сталь S235JR оцинкована (25 мкм) Притиски - алюміній анодований Метизи - Delta/Dacromet Ізолюючі пластини - алюміній анодований Метизи кріплення модулів - Сталь нержавіюча А2-70	
Вартість, грн з ПДВ	2.402.1.PG	2 606
Варіант комплектації:	HDG Із застосуванням направляючих профілів з Гарячим цинковим покриттям на готовий виріб min 50 мкм	
Комплектація SMS-402 HDG	Стька-паля - Сталь S235JR гарячеоцинкована min 50 мкм Направляючий профіль / прогони / розкоси - Сталь S235JR гарячеоцинкована (50 мкм) Притиски - алюміній анодований Метизи - Delta/Dacromet Ізолюючі пластини - алюміній анодований Метизи кріплення модулів - Сталь нержавіюча А2-70	
Вартість, грн з ПДВ	2.402.1.HDG	2 770



Наземна конструкція SMS- 402 (під забиття палів)	Артикул	Вартість Роздріб, грн з ПДВ
Застосування:	Система кріплення SMS-402 використовується для встановлення статичної сонячної станції на землі.	
Варіант комплектації:	PG Із застосуванням направляючих профілів з цинковим покриттям 25 мкм	
Комплектація SMS-402 PG	Стька-паля - Сталь S350GD + Zn275 Направляючий профіль / прогони / розкоси - Сталь S235JR оцинкована (25 мкм) Притиски - алюміній анодований Метизи - Delta/Dacromet Ізолюючі пластини - алюміній анодований Метизи кріплення модулів - Сталь нержавіюча А2-70	
Вартість, грн з ПДВ	2.402.2.PG	на запит
Варіант комплектації:	HDG Із застосуванням направляючих профілів з Гарячим цинковим покриттям на готовий виріб min 50 мкм	
Комплектація SMS-402 HDG	Стька-паля - Сталь S235JR гарячеоцинкована min 50 мкм Направляючий профіль / прогони / розкоси - Сталь S235JR гарячеоцинкована (50 мкм) Притиски - алюміній анодований Метизи - Delta/Dacromet Ізолюючі пластини - алюміній анодований Метизи кріплення модулів - Сталь нержавіюча А2-70	
Вартість, грн з ПДВ	2.402.2.HDG	на запит



# Контакти:



## Лев Нікітін

☎ +38 (096) 767 67 51

✉ l.nikitin@solarsk.com.ua

Київська, Одеська, Миколаївська,  
Херсонська, Запорізька,  
Волинська, Рівненська, Львівська,  
Івано-Франківська, Тернопільська,  
Чернівецька, Закарпатська.

## Руслан Трофимець

☎ +38 (067) 430 01 42

✉ r.trofimets@solarsk.com.ua

Житомирська, Вінницька,  
Хмельницька, Кіровоградська,  
Черкаська.

## Олександр Бусля

☎ +38 (067) 505 60 66

✉ a.buslya@solarsk.com.ua

Сумська, Чернігівська,  
Полтавська, Дніпропетровська,  
Харківська, Луганська, Донецька.

   +38 (097) 641 80 20

